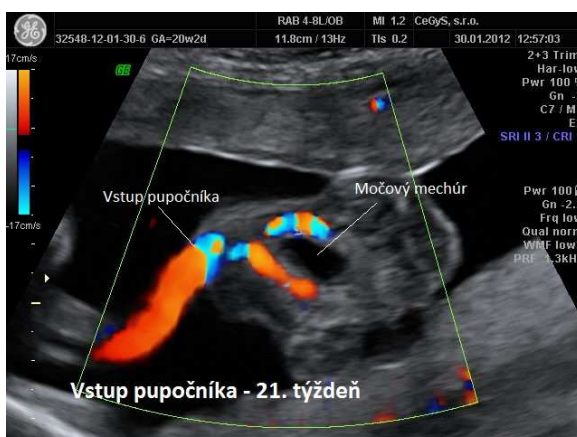


Ultrazvuk v II. trimestri

Ultrazukové vyšetrenie (UZV) patrí k štandardným vyšetreniam počas tehotnosti. Ide o zobrazenie tkanív a orgánov ľudského tela pomocou ultrazukového vlnenia (mechanické vlnenie s frekvenciou mimo počuteľnosti ľudského ucha). V súčasnosti nie sú k dispozícii informácie o škodlivosti ultrazuku používaného v gynekológii a pôrodníctve na matku alebo plod. Kvalita získaného obrazu a teda aj výpovedná hodnota pre lekára je limitovaná kvalitou ultrazukového prístroja a hrúbkou a vlastnosťami tkanív, ktorými ultrazukové vlnenie prechádza.

Toto vyšetrenie sa vykonáva pomocou abdominálnej (brušnej) sondy optimálne v 20 – 22. týždni tehotenstva. Pri vyšetrení:

- sa zisťuje, či plod primerane rastie, a zodpovedá veľkosťou dĺžke tehotnosti,
- možno registrovať pohyby plodu,
- sa pátra po vývojových chybách diagnostikovateľných pomocou ultrazukového vyšetrenia (vývojové chyby hlavičky – mozgu a tvárovej časti, srdca, rázštepý chrbtice a prednej brušnej steny, vývojové chyby vnútrobrušných orgánov, chyby končatín, ...),
- určuje sa lokalizácia placenty, vzťah k pôrodným cestám, množstvo plodovej vody,
- je možné zistiť pohlavie plodu.



Pri včasnej diagnostike vývojových chýb možno v nasledujúcich cca 4 týždňoch upresniť charakter a rozsah chyby, určiť prognózu a navrhnúť pacientke ďalší postup. Nie všetky vývojové chyby sú diagnostikovateľné pri tomto vyšetrení.

Pred vyšetrením abdominálnou sondou je potrebné mať prázdný močový mechúr.

Vyšetrenie vykonávame prístrojom Voluson E6, ktorý patrí k špičkovým prístrojom, pomocou 2D resp. 3D ultrazvukovej vaginálnej alebo abdominálnej (brušnej) sondy. Nie vždy je možné vyšetrenie kompletne realizovať na prvýkrát vzhľadom na nepriaznivú polohu plodu. V takom prípade opakujeme vyšetrenie v časovom odstupe.

Vzhľadom na zvýšenie záchyty vývojových chýb využívame aj 3D modalitu zobrazenia (multiplanárne zobrazenie/zobrazenie v troch navzájom kolmých rovinách, STIC – modalita na vyšetovanie srdca apod.), ktoré umožňujú presnejšie diagnostikovať poruchy vývoja plodu. **Táto doplnková modalita nie je hrazená zo zdravotného poistenia. Ak o takéto vyšetrenie nemáte záujem, upozornite na to pred začiatkom vyšetrenia. Vyšetrenie bude realizované v štandardnom 2D móde.**

Samozrejme je možné na pamiatku vytlačiť alebo nahrat' na prinesený USB kľúč obrázok z ultrazvuku (2D alebo 3D fotku), alebo krátku videosekvenciu (2D alebo 3D) na požiadanie, za poplatok podľa cenníka. V prípade záujmu o fotku/video informujte vyšetrujúceho lekára. V priebehu vyšetovania je možné Vám poskytnúť podrobné informácie o vyšetrení – konzultáciu za poplatok podľa cenníka. Celé vyšetrenie môžu s Vami samozrejme sledovať Vaši najbližší.

3D/4D ultrazvuk – „babyfacing“ je časovo náročné vyšetrenie, ktoré je najvhodnejšie vykonať v 24.- 26. týždni tehotenstva. Vzhľadom na časovú náročnosť uvedené vyšetrenie vykonávame mimo ordinačných hodín.

Všetky ďalšie otázky Vám budú zodpovedané počas vyšetrenia.

Kolektív CeGyS, s.r.o.